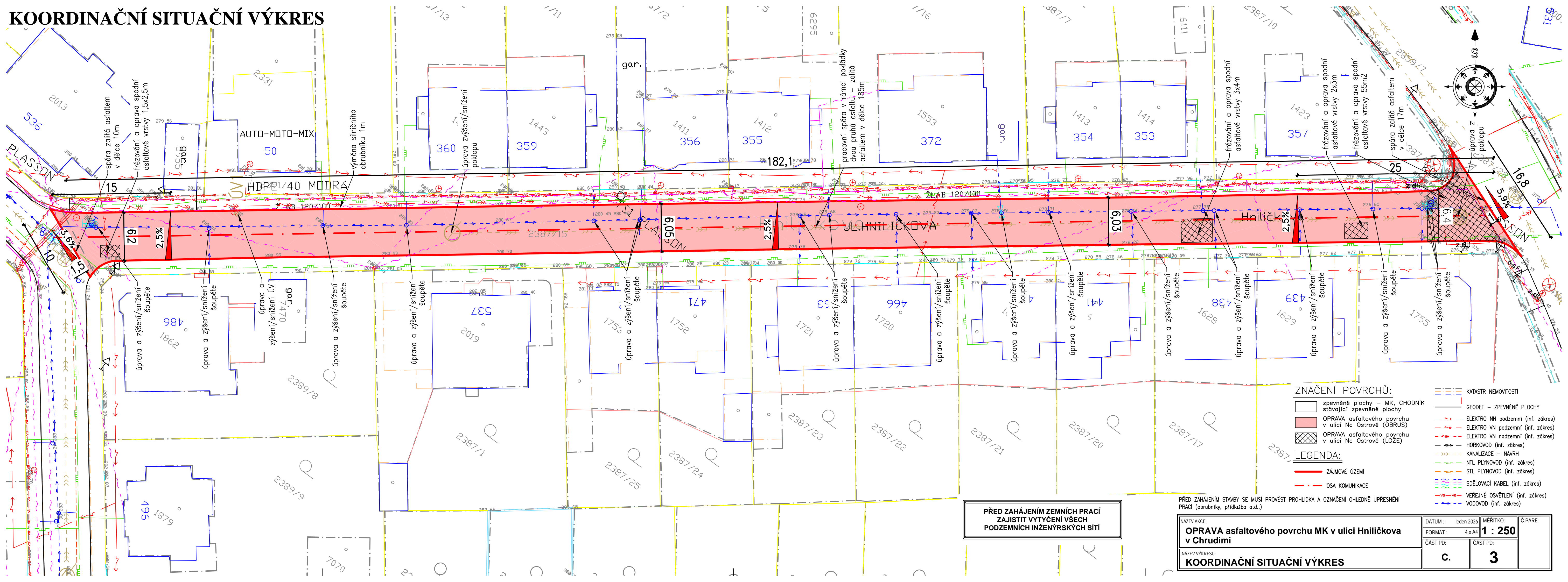


KOORDINAČNÍ SITUAČNÍ VÝKRES



- ZNAČENÍ POVRCHŮ:**
- zpevněné plochy – MK, CHODNÍK
  - stávající zpevněné plochy
  - OPRAVA asfaltového povrchu v ulici Na Ostrově (OBRUS)
  - OPRAVA asfaltového povrchu v ulici Na Ostrově (LOŽE)
- LEGENDA:**
- ZÁJMOVÉ ÚZEMÍ
  - OSA KOMUNIKACE
- KATASTR NEMOVITOSTÍ**
- GEODET – ZPEVNĚNÉ PLOCHY
  - ELEKTRO NN podzemní (inf. zákres)
  - ELEKTRO VN podzemní (inf. zákres)
  - ELEKTRO VN nadzemní (inf. zákres)
  - HORKOVOD (inf. zákres)
  - KANALIZACE – NÁVRH
  - NTL PLYNOVOD (inf. zákres)
  - STL PLYNOVOD (inf. zákres)
  - SDĚLOVACÍ KABEL (inf. zákres)
  - VEŘEJNÉ OSVĚTLENÍ (inf. zákres)
  - VODOVOD (inf. zákres)

PŘED ZAHÁJENÍM ZEMNÍCH PRACÍ  
ZAJISTIT VYTÝČENÍ VŠECH  
PODZEMNÍCH INŽENÝRSKÝCH SÍTÍ

PŘED ZAHÁJENÍM STAVBY SE MUSÍ PROVÉST PROHLÍDKA A OZNAČENÍ OHLEDNĚ UPŘESNĚNÍ  
PRACÍ (obrubníky, přídlažba atd..)

NÁZEV AKCE:		DATUM :	leden 2026	MĚŘÍTKO:	Č.PARÉ:
OPRAVA asfaltového povrchu MK v ulici Hnilíčková v Chrudimi		FORMAT :	4 x A4	1 : 250	
NÁZEV VÝKRESU:		ČÁST PD:	c.	ČÁST PD:	3
KOORDINAČNÍ SITUAČNÍ VÝKRES					